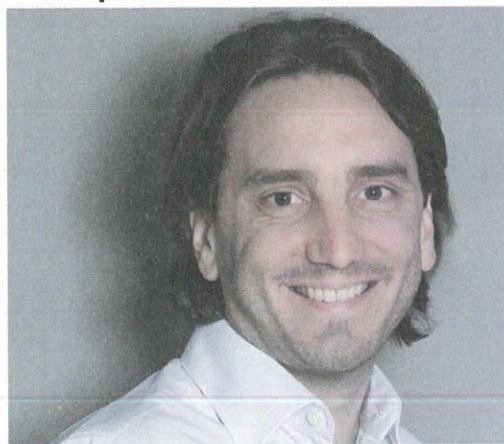


Ruff & Associés à l'heure du numérique

Le cabinet niçois Ruff & Associés accentue son développement digital pour accompagner les Tpe/Pme de la région dans leur transition numérique.

Il aura fallu moins d'une dizaine d'années pour assister à une profonde mutation de notre économie portée par le numérique. Et pourtant, il semblerait que les Tpe/Pme françaises soient en retard par rapport à leurs voisins européens. En effet, si la Métropole Nice Côte d'Azur reflète une image de «smart city» innovante, il n'en demeure pas moins que près d'un tiers des dirigeants de Tpe/Pme françaises se dit «pas à l'aise» avec les outils numériques qui permettraient pourtant de développer leur activité économique (étude Harris interactive 2015). La transition digitale est un défi majeur à relever pour leur survie et même un enjeu de compétitivité nationale sur lequel il est indispensable d'agir dès à présent. Face à un manque d'actions, les collectivités locales ou encore les Chambres de Commerce et de l'Industrie ont mis en place des formations pour préparer les dirigeants les plus sceptiques ou les moins à l'aise avec la technologie. Toutefois, selon une étude réalisée en 2015 par Harris Interactive, 83% des dirigeants d'entreprise font confiance à leur expert-comptable pour les accompagner dans cette transition numérique. Mais quel



Arnaud Ruff, associé du cabinet niçois

rôle les cabinets ont-ils à jouer concrètement ? «Notre devoir de conseils nous pousse à accompagner nos clients dans leur transition digitale. Mais avant d'être en mesure de les aider, il a fallu nous-même passer par cette étape critique : il est plus facile de conseiller après avoir vécu nous-même cette transformation digitale. C'est l'accompagnement par l'expérience !», explique Arnaud Ruff, associé du cabinet niçois.

Place à la dématisation des processus administratifs

Ruff & Associés a donc revu sa stratégie globale en met-



Kevin Khessouma, associé responsable du pôle Tpe/Pme

tant l'accent sur le digital tout en plaçant les besoins de ses clients au cœur de sa méthodologie. Au programme, un nouveau site internet (www.ruffetassocies.fr) au design épuré et ergonomique, une plateforme collaborative 100 % en ligne dédiée à la gestion des entreprises (www.ruffetassocies.mon-expert-en-gestion.fr) et le lancement d'un blog ayant pour but de fournir des actualités, conseils et outils aux dirigeants d'entreprise. «La transition numérique doit être synonyme de gain de temps. C'est pourquoi nous avons choisi de mettre à disposition de nos clients Tpe/Pme une plateforme pour qu'ils soient en mesure de gérer et de suivre en temps réel leur activité, la trésorerie, les achats,

la facturation, etc...», confie Kevin Khessouma, associé responsable du pôle Tpe/Pme. Cette digitalisation génère un bénéfice double : d'un côté, les entreprises gagnent en efficacité organisationnelle et administrative et de l'autre, Ruff & Associés dégage une économie de temps de saisie considérable leur permettant de suivre les dossiers de plus près. «En automatisant les tâches sans réelles valeurs ajoutées, nous pouvons d'avantage nous concentrer sur notre devoir de conseils. Par conséquent, nous offrons à nos clients un accompagnement beaucoup plus poussé puisque nous portons toute notre attention sur l'analyse de leurs activités et leur optimisation», ajoute-t-il.

A propos de Ruff et Associés

Fondé en 1972 à Nice par Gérard Ruff, le cabinet Ruff & Associés accompagne de nombreux chefs d'entreprise dans la gestion et le développement de leurs entreprises, principalement des Tpe/Pme installées dans le bassin niçois, cannois et dans le Var. Le groupe s'est développé autour de 4 valeurs clés : la qualité, la proximité, la réussite et l'humain. La philosophie a toujours été de placer le sens du service et de la qualité au centre de la relation client.

Ruff & Associés c'est :

55 collaborateurs hautement qualifiés et 6 associés experts comptables

Plus de 5 000 000 € de chiffre d'affaires en 2016

Plus de 1000 sociétés et de 250 particuliers nous ont choisis pour leur accompagnement

3 antennes implantées sur la Côte d'Azur

8 domaines de compétences clés : Comptabilité, Fiscalité, Social, Conseil et Stratégie en Gestion, Audit et Commissariat aux Comptes, Juridique, International, Formation.